

# Windenergie in der Gemeinde Havixbeck

## Die enveco GmbH (Münster, Grevener Str.)

Geschäftsführer: Dipl.-Geophys. Thomas Allgeier  
Dr. Rüdiger Böngeler, Dipl.-Phys.

11 Angestellte der enveco GmbH  
Landschaftsökologen, Geoinformatiker, Wirtschafts-  
Wissenschaftler  
3 Freiberufler (ökol. Untersuchungen)

Geschäftsbereich: Gutachten im Genehmigungsverfahren  
von Windenergieanlagen, Beratung und Gutachten insbes.  
für Kommunen wie **Flächenpotentialanalysen**

Betreiber-Datenbasis (Deutschlands größte Datenbank zu WEA:  
- über 22000 WEA – ca. 6000 monatliche Ertragsmeldungen)

# Windenergie in der Gemeinde Havixbeck

Flächenpotentialanalysen ...zur Zeit in Arbeit u.a.

---

... für den Kreis Steinfurt

... für den Kreis Höxter

... für die Stadt Hamm

... für die Stadtwerke Münster (Stadtgebiet)

... RAG (Ruhrkohle) ausgewählte Städte

... Projektierungsfirmen

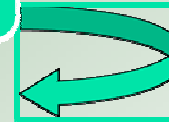
... Interessensgruppen (insbes. Landwirte)

# Windenergie in der Gemeinde Havixbeck

Empfohlene Vorgehensweise: Abschichtungsverfahren



Flächenpotentialanalyse Wind



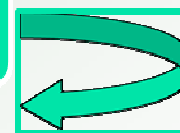
Entscheidungsebene Gemeinde



TÖB (u.a. Naturschutz)



F-Plan-Verfahren



# Windenergie in der Gemeinde Havixbeck

## Flächenpotentialanalyse

- Grundlage: Windenergieerlass NRW Juli 2011
  - hier: Windenergieanlagen mit GH 150 m

Typisch: 2 – 3 MW-Klasse  
Rotordurchmesser 100 m  
(Rotorradius 50 m)



# Windenergie in der Gemeinde Havixbeck

## Restriktionsbereiche und Abstände





# Windenergie in der Gemeinde Havixbeck

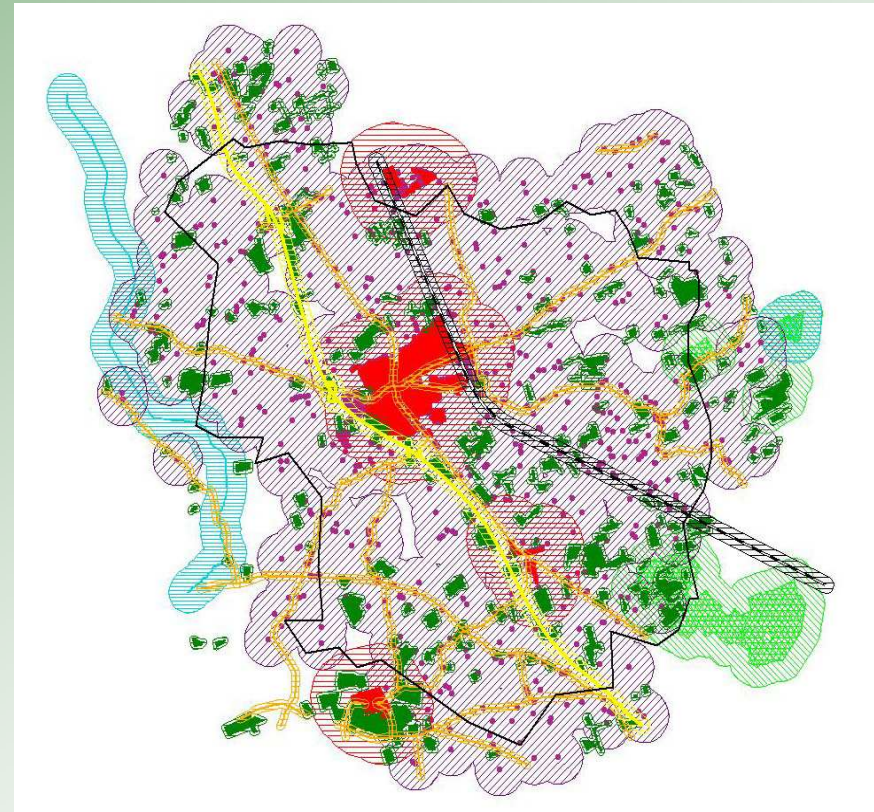
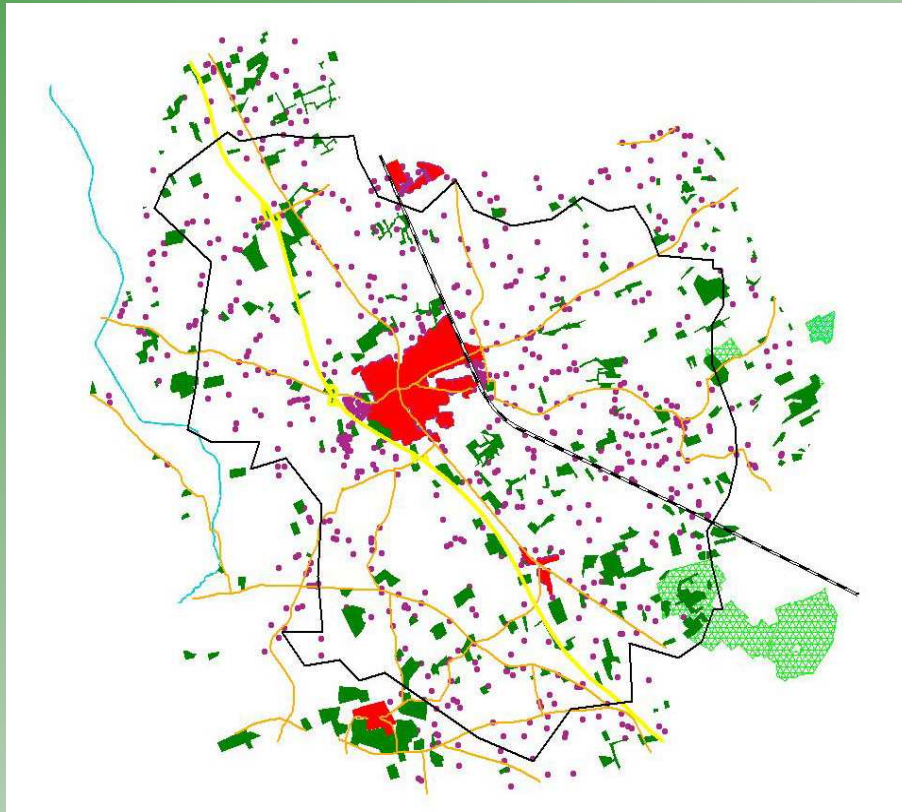
## Typische Abstände



- Gemeindegrenze
- Siedlung
- Wohnhaus
- Wald
- Naturschutzgebiet
- FFH-Gebiet
- Vogelschutzgebiet
- Landschaftsschutzgebiet
- Überschwemmungsgebiet
- Wasserschutzgebiet Zone I
- Wasserschutzgebiet Zone II
- Bundesstraße
- Kreis- und Landesstraße
- Kanal
- Elektrizitätsfernleitung
- Richtfunkstrecke
- Freizeitpark
- Abstand Siedlung 750 m
- Abstand Wohnhaus 450 m
- Abstand Wald 50 m
- Abstand Naturschutzgebiet 350 m
- Abstand FFH-Gebiet 350 m
- Abstand Vogelschutzgebiet 350 m
- Abstand Bundesstraße 150 m
- Abstand Kreis- und Landesstraße 70 m
- Abstand Kanal 70 m
- Abstand Elektrizitätsfernleitung 150 m
- Abstand Richtfunkstrecke 50 m

# Windenergie in der Gemeinde Havixbeck

## Schutzgüter und Abstände

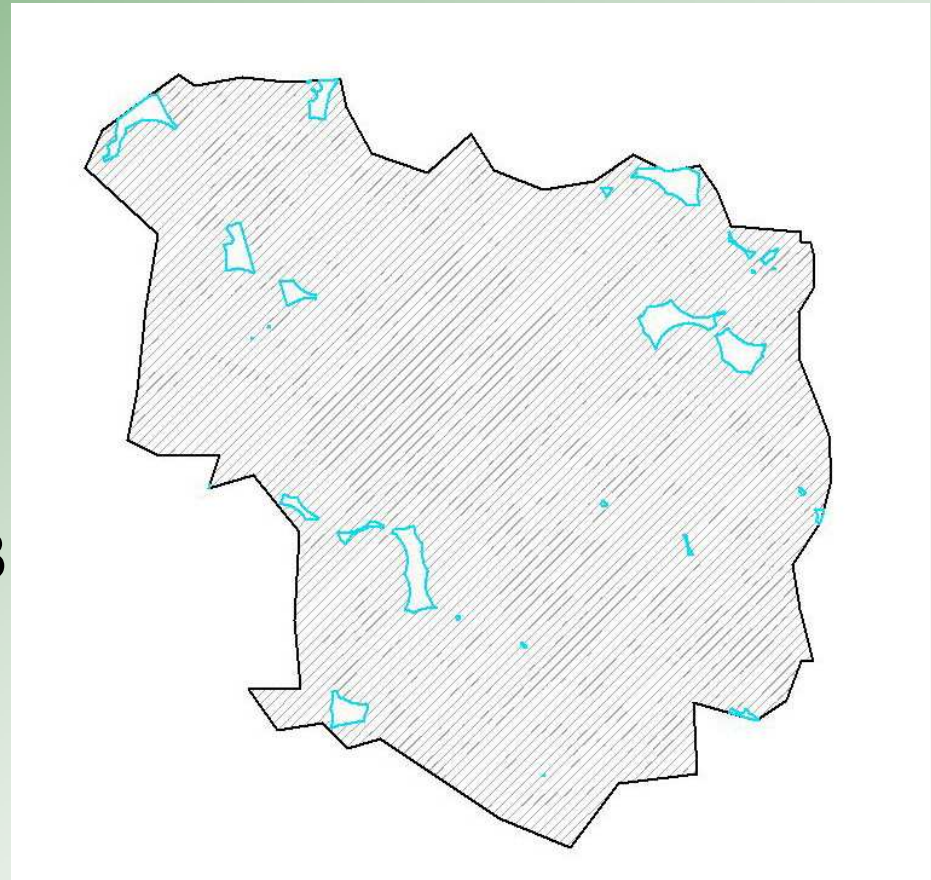




# Windenergie in der Gemeinde Havixbeck

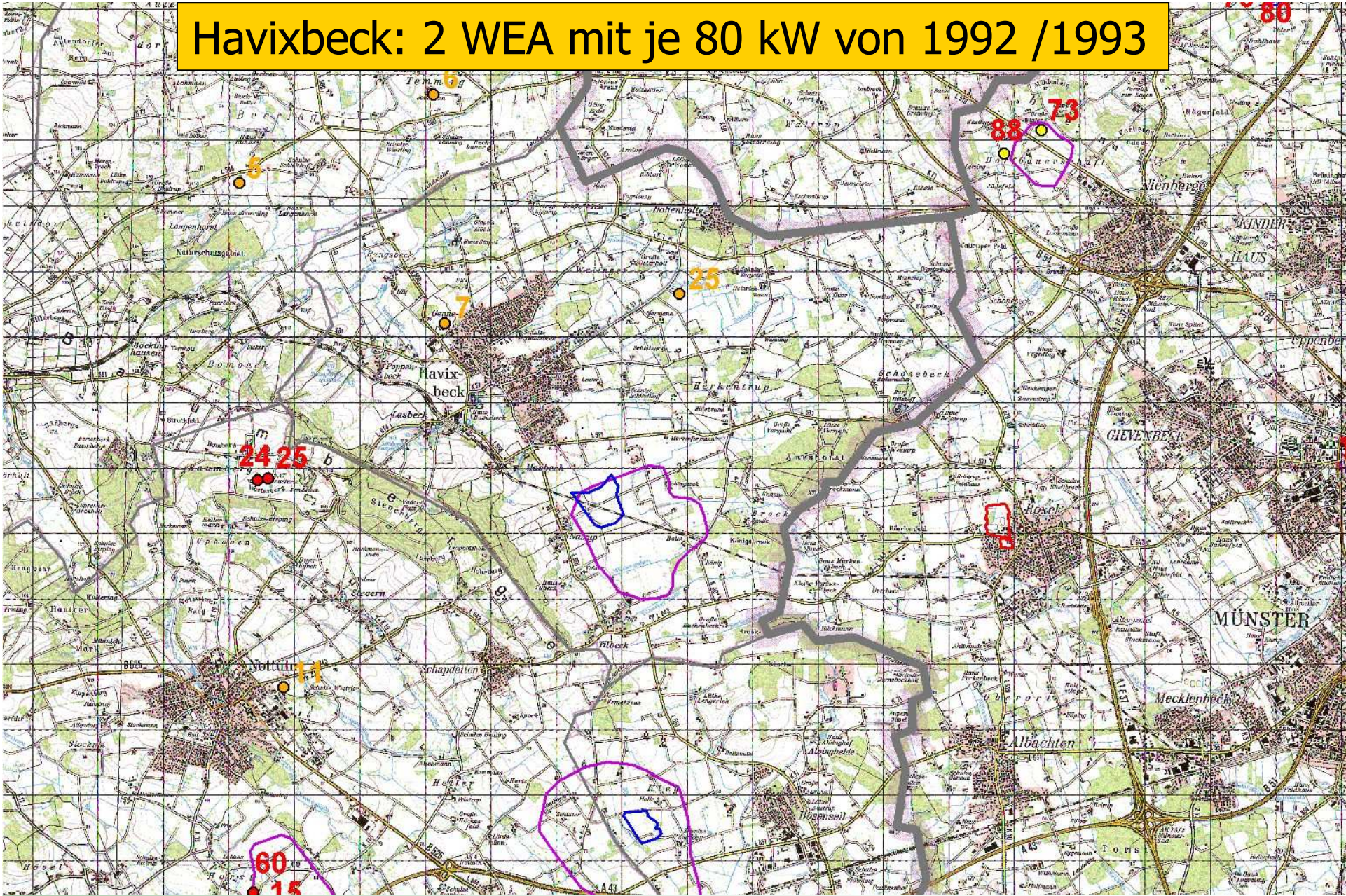
## Potentialflächen

... sind dem  
Abschichtungsverfahren  
zu unterziehen:  
- Gemeindliche Planung  
- Anforderungen der TÖB  
insbes. Ökologie





# Havixbeck: 2 WEA mit je 80 kW von 1992 /1993





# Windenergie in der Gemeinde Havixbeck

Herzlichen Dank für Ihre Aufmerksamkeit

