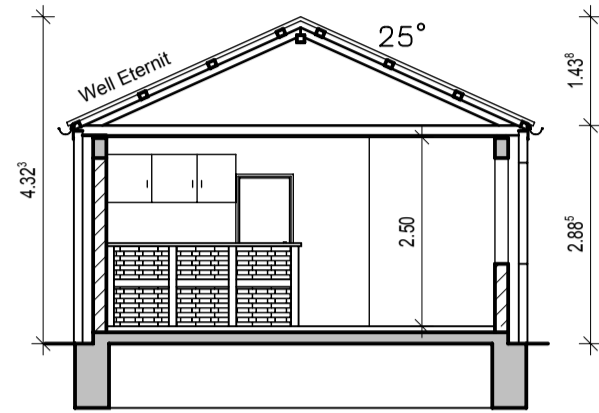
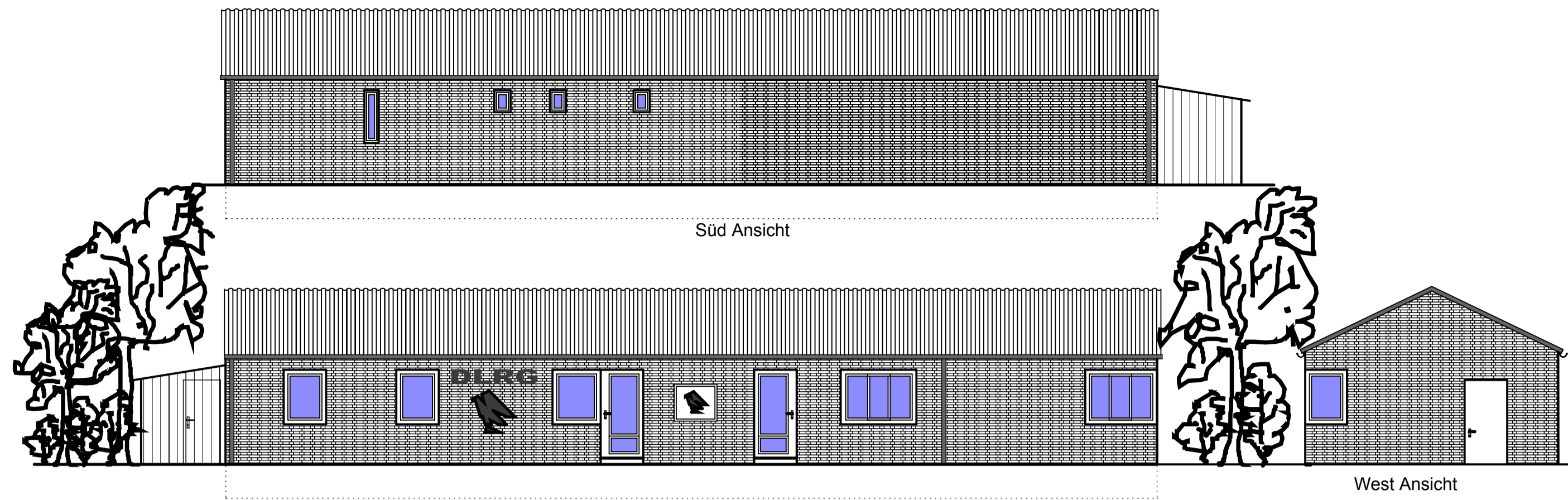


Schnitt A



Schnitt B

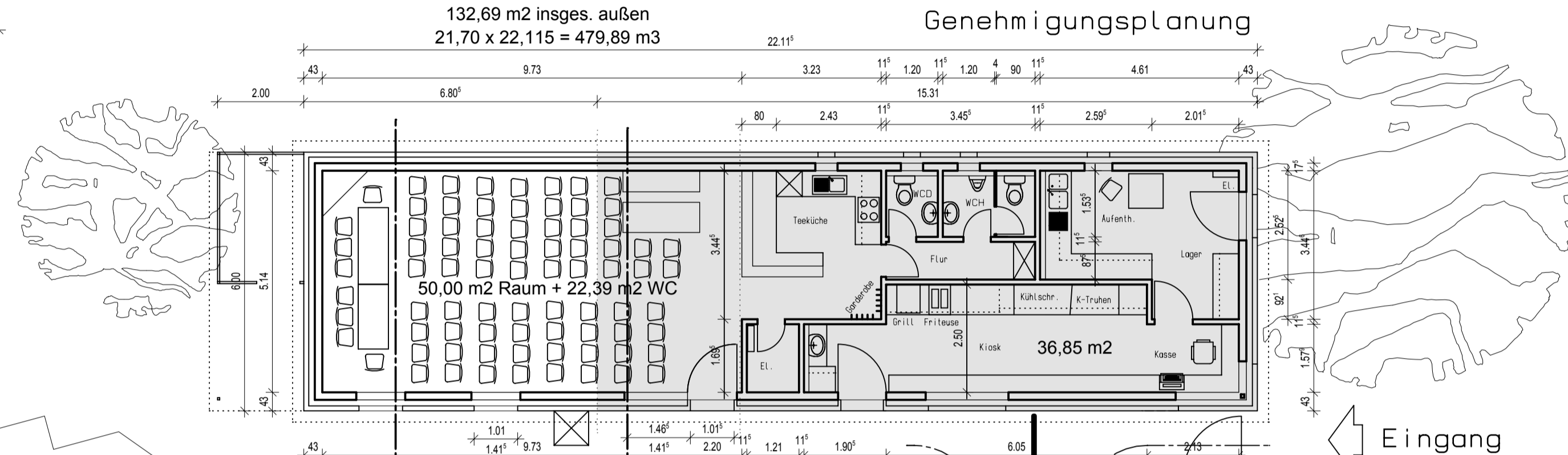


Süd Ansicht

West Ansicht

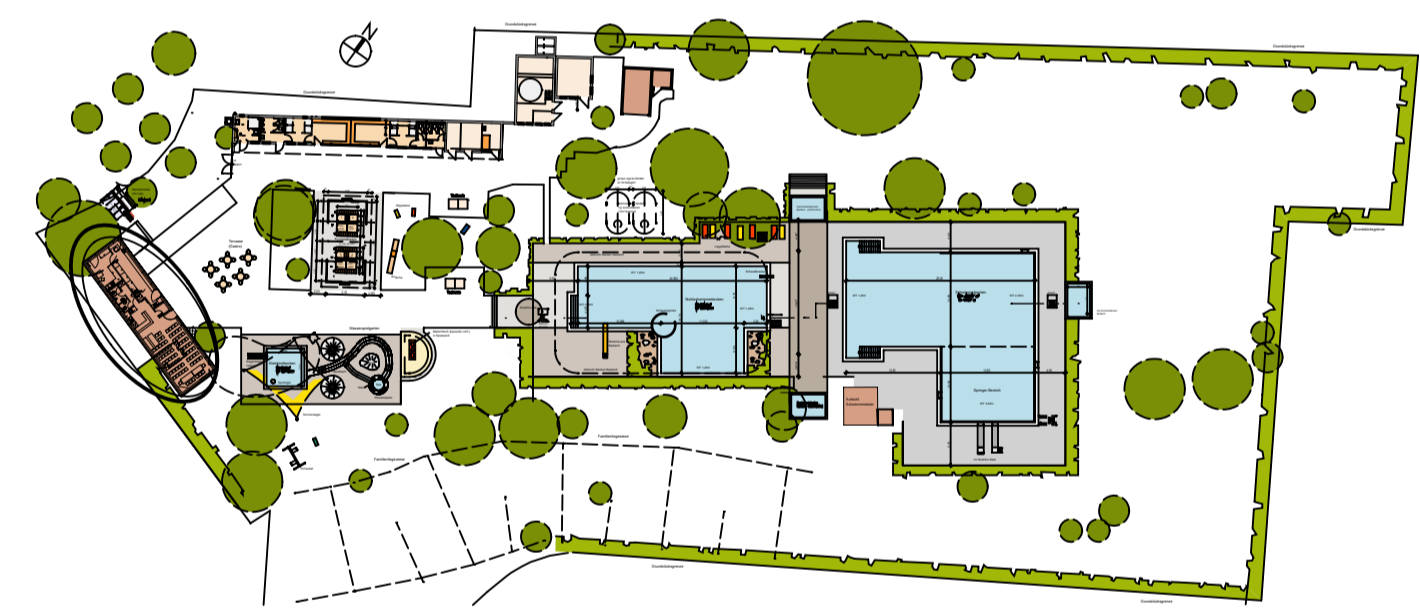
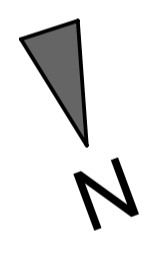
132,69 m² insges. außen
21,70 x 22,115 = 479,89 m³

Genehmigungsplanung



Eingang

132,70 m²



Änderungsvermerke	f				f
	e				e
Bauvorhaben	a				a
	b				b
Plan	c				c
	d				d
Index	a	18.08.12	Wass.		a
		Datum	Name	Änderungen/Ergänzungen/Stand	
<p>Neubau - Kiosk und Kassenbereich mit einem DLRG Raum im Freibad Havixbeck</p> <p>Kardinal von Hartmann Str. 12, 48329 Havixbeck</p> <p>Gemeinde Havixbeck</p> <p>Willi-Richter Platz, 1, 48329 Havixbeck Tel.: 02507/33-0, Fax: 02507/3880, Internet: http://www.havixbeck.de</p> <p>Grundriss, Ansichten, Schnitte</p>					
Maßstab	Datum	Ersteller	Planer	Plan - Nr.	
1 : 100	30.06.2012	wass.	Gemeinde Havixbeck	010 a	
Genehmigungsplanung					