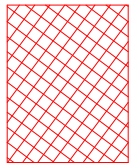
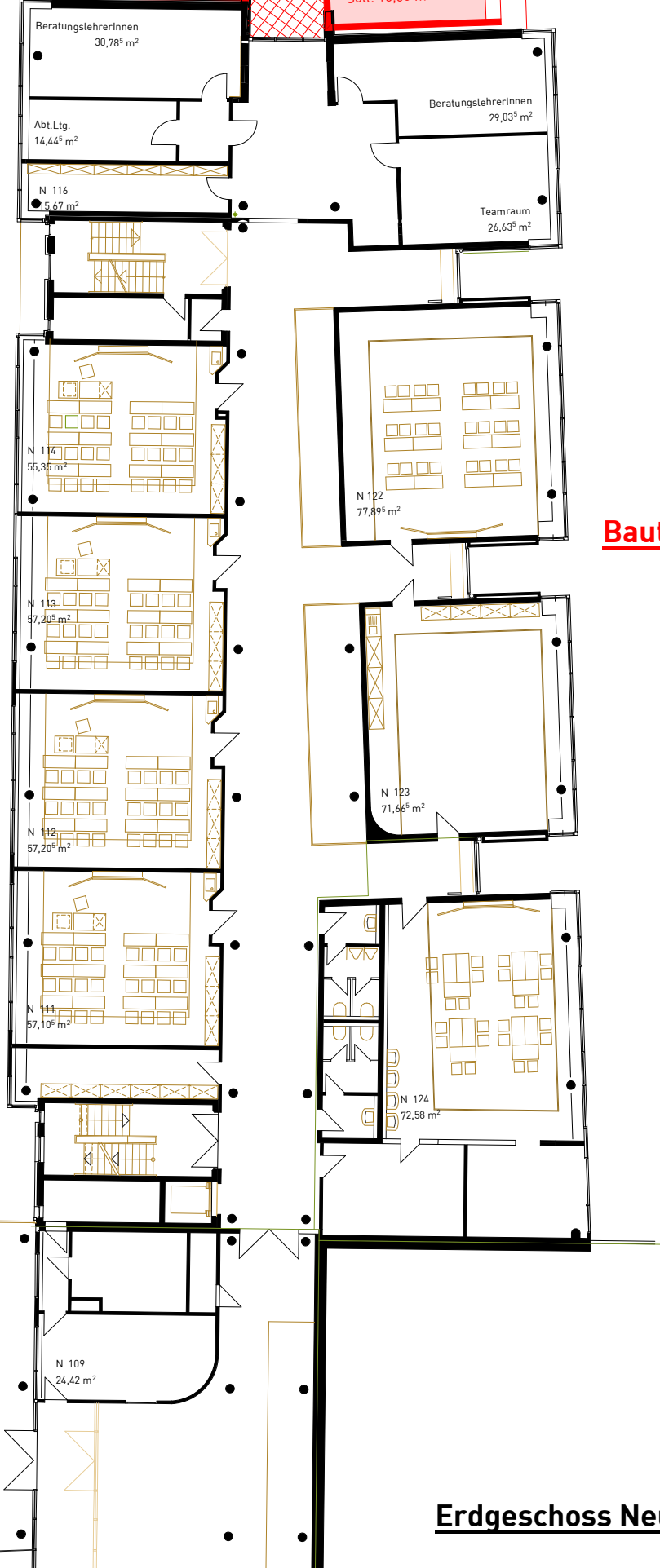
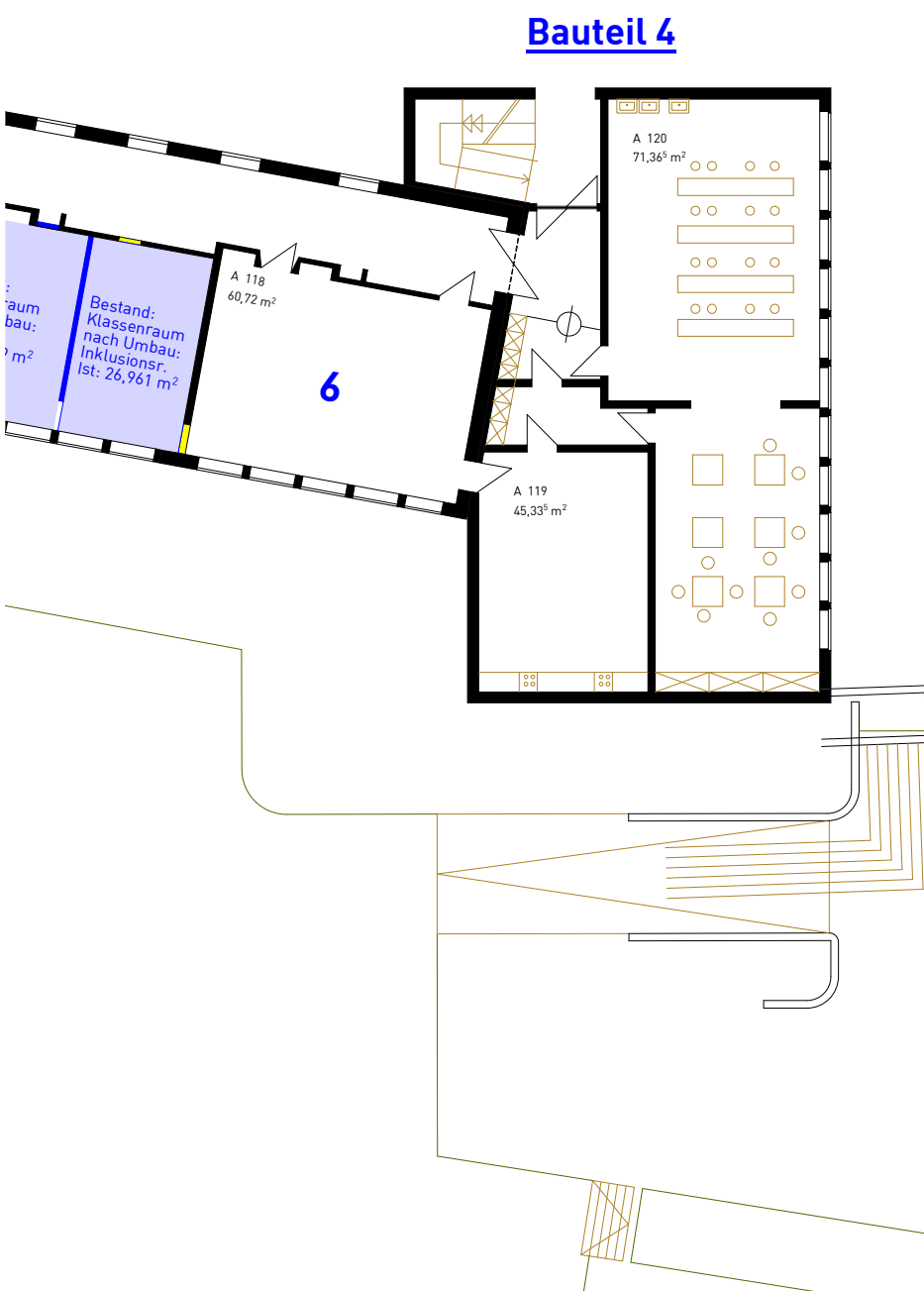
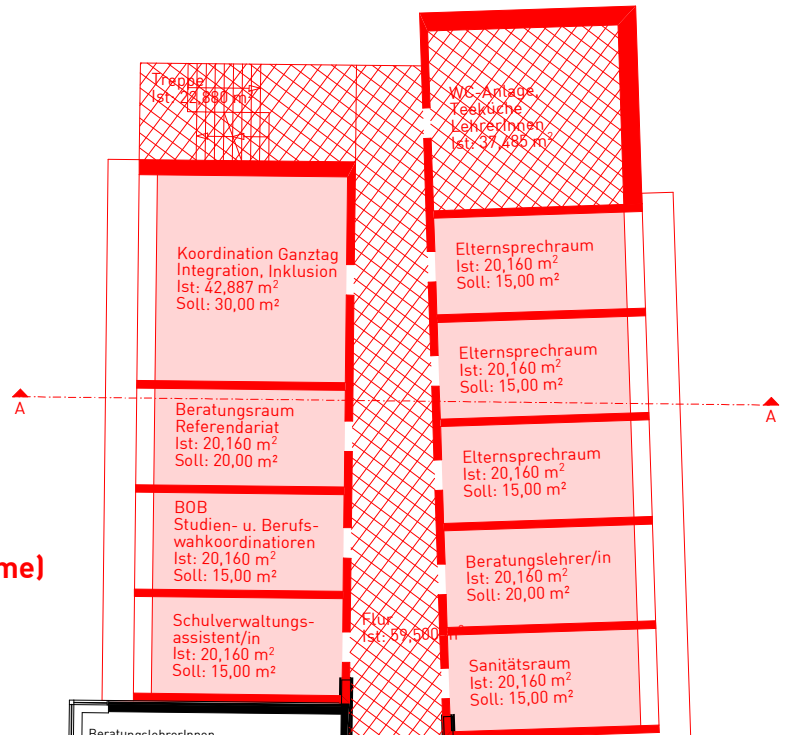


siehe Machbarkeitsstudie Teil A
Erweiterungsbau (Räume gem. SEP)
Fläche: 289,662 m²



siehe Machbarkeitsstudie Teil A
Erweiterungsbau (Neben- u. Verkehrsflächen, zusätzl. Räume)
Fläche: 88,140 m²



Bauteil 5

Erdgeschoss Neubau